

ENTENDA SEU MAPA PARA O SUCESSO



O seu sucesso é inevitável



CONQUISTE SUA LIBERDADE

Nesta apresentação, queremos introduzir você ao "**Mapa para o Sucesso**" e explicar como ele funcionará sendo a ferramenta essencial para o seu desenvolvimento como franqueado. O objetivo é fornecer uma visão inicial sobre o funcionamento do plano, ajudando você a entender a importância dessa ferramenta para o seu percurso.

E como o nome já sugere, isso se trata de um mapa; um passo a passo que, se seguido à risca, **te levará ao tesouro**: Ter uma franquia de sucesso nas mãos e poder ter **liberdade financeira para realizar seus sonhos**.

O Mapa para o Sucesso é um plano de carreira exclusivo desenvolvido para nossos produtos e mercado, testado por nós e por franqueados da Foz. Seu nome reflete claramente o objetivo que buscamos alcançar. **O SUCESSO!**

Deixamos claro que o mapa é um manual de boas práticas que fizemos e deram certo, mas que não são garantia de resultados. Você pode ter melhores resultados ou resultados não tão bons assim, e isso depende de diversos fatores, todavia estamos aqui para ajudá-lo a melhorar essas habilidades, superar todas as dificuldades e fazer dar certo.

Um modelo simplificado com o potencial ilimitado

À medida que você aderir à franquia, terá acesso completo e detalhado ao "Mapa para o Sucesso" para guiá-lo em cada etapa do seu caminho.

Seguir os princípios do Mapa, aumenta consideravelmente suas chances de obter sucesso nesse mercado e podemos prever o tempo que você levará para obter o que você considera sucesso, medindo o quão fiel você está sendo a esses princípios. Simples assim.

Os franqueados não são obrigados a seguir esse modelo, mas é importante destacar que não recomendamos modelos que se afastem significativamente dos princípios apresentados neste plano.

Vamos lhe mostrar cases já trilhados e que deram certo para que você possa se planejar e conseguir atingir a tão sonhada Liberdade Financeira.



SEU MERCADO É MILIONÁRIO

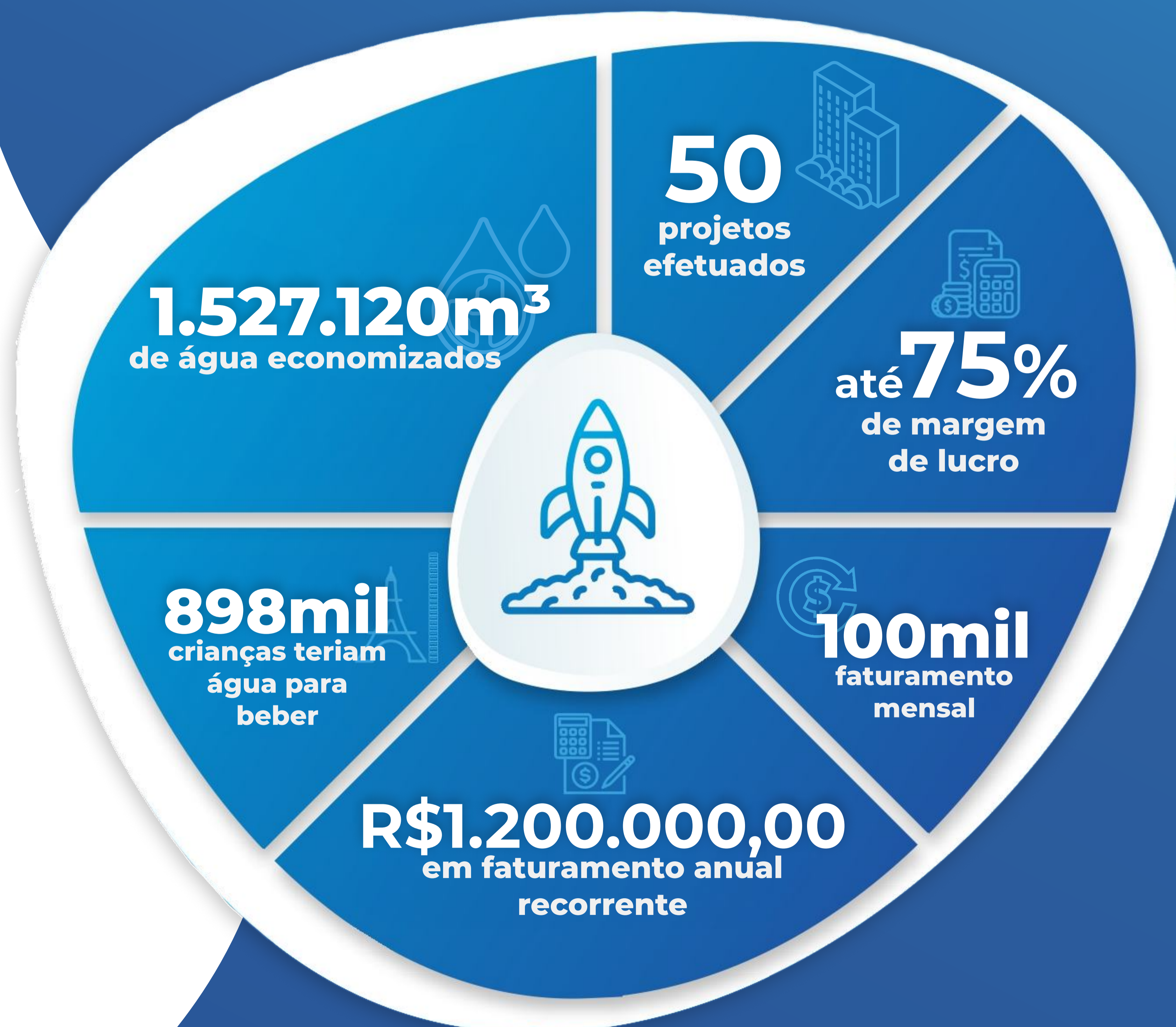
E PLANEJAMENTO É NECESSÁRIO

Você precisa **SE PLANEJAR** para ter retornos no médio e longo prazo. Para se capitalizar, você poderá tanto realizar *vendas* e ganhar de forma mais rápida, como também atuar no modelo *performance* para ter retornos recorrentes.

Com base nas experiências práticas e resultados comprovados por nós e pelos nossos franqueados, elaboramos um mapa de Fluxo financeiro que demonstra o passo a passo até chegar a um **faturamento médio anual acima dos R\$1.200.000** (um milhão e duzentos mil reais) anuais com margens de **lucro de até 70% durante seus três primeiros anos**, podendo crescer de forma mais rápida de acordo com sua dedicação.

Um grande fator diferencial é a possibilidade da multiplicação do retorno do valor necessário para implantar um projeto Foz Sustentável que consegue atingir de **6 a 8 vezes** o valor total dos custos de cada projeto.

Nosso objetivo Em números



NA PRÁTICA - PERFORMANCE

Condomínio de médio porte	
Apartamentos	56
Valor da conta	R\$ 15.899 ^{,23}
Custo da instalação	R\$ 8.130 ^{,18}
Mensalidade	R\$ 1.589 ^{,92}
Payback do franqueado	5 meses

Potencial de ganho do contrato	
Prazo	5 anos
Faturamento	R\$ 95.395 ^{,38}
Custos totais	R\$ 23.566 ^{,18}
Lucro líquido	R\$ 71.828 ^{,56}
Margem	75%

Também anexamos uma planilha que oferece uma estimativa financeira para a aplicação do Projeto Foz Sustentável. Nela, você poderá simular os custos e retornos dos projetos de maneira simples e superficial, e após a sua adesão à franquia Foz Sustentável, você terá acesso à versão completa do MAPA DO SUCESSO!

NA PRÁTICA - VENDA

Condomínio de médio porte	
Apartamentos	56
Valor da conta	R\$ 15.899 ^{,23}
Valor do projeto	R\$ 89.769 ^{,30}
Custo da instalação	R\$ 8.130 ^{,18}
Lucro líquido	R\$ 23.626 ^{,24}
Payback do franqueado	4 meses
Margem	34,57%

O MERCADO

O conceito de sustentabilidade lucrativa, especialmente no contexto da economia de água, está se tornando cada vez mais relevante em diversos setores econômicos. A crescente pressão por práticas ambientais responsáveis, combinada com a necessidade de reduzir custos operacionais, está impulsionando a adoção de soluções sustentáveis que não apenas conservam recursos hídricos, mas também oferecem retorno financeiro significativo em diversos segmentos.

Para isso, desenvolvemos abordagens e processos para gerar economia e lucro da forma mais eficiente para diversos portes de clientes, como podemos citar entre os principais:

Segmentos locais



Escolas



Galerias



Academias



Residências



Comércios locais



Bares e
Restaurantes

Segmentos de médio porte



Empresas



Hotéis



Clubes



Hospitais



Faculdades



Empresariais



Condomínios

Segmentos de grande porte



Resorts



Indústrias



Aeroportos



Órgãos Públicos



Shopping Centers

REDES HOTELEIRAS

2,4 milhões de leitos para hospedagem

O Brasil possui uma vasta rede hoteleira, com aproximadamente 2,4 milhões de leitos distribuídos por hotéis e resorts em todo o país. Esse grande volume de leitos representa uma oportunidade significativa para a implementação de projetos sustentáveis voltados para a economia de água.

CONDOMÍNIOS

Mais de 1 milhão de condomínios e 6 MILHÕES de apartamentos

Esses condomínios apresentam uma oportunidade significativa para a economia de água. Cada condomínio pode consumir entre 30 e 50 mil litros de água por dia, dependendo do tamanho e das instalações.

A adoção de tecnologias sustentáveis e práticas de gestão eficiente pode reduzir esse consumo em até 40%, gerando economias nas contas de água e contribuindo para a conservação dos recursos hídricos.

ESCOLAS

200 mil escolas, incluindo instituições públicas e privadas de educação básica e superior

Em uma instituição escolar, o consumo de água pode variar significativamente dependendo do tamanho e das instalações. Em média, uma escola pode consumir entre 5.000 e 10.000 litros de água por dia, considerando a quantidade de alunos, funcionários e o uso das instalações.

RESTAURANTES

Cerca de 1 milhão de restaurantes, desde pequenos estabelecimentos locais até grandes redes de alimentação

Restaurantes são grandes consumidores de água devido ao uso intensivo nas cozinhas, áreas de preparo, bem como em banheiros.

PADARIAS

Aproximadamente 50.000 padarias

O setor de padarias está começando a adotar práticas mais sustentáveis para reduzir seu impacto ambiental. Em 2023, houve um aumento no interesse por tecnologias e práticas que promovam a economia de água, impulsionado pela necessidade de reduzir custos e atender às expectativas dos consumidores em relação à sustentabilidade.

CONSTRUTORAS

As construtoras estão cada vez mais incorporando soluções sustentáveis em seus projetos, e as soluções da Foz Sustentável se destacam como uma escolha excelente

O mercado da construção civil apresenta um grande potencial para a economia de água através de práticas sustentáveis. No Brasil, o setor de construção é um dos mais dinâmicos da economia, com um valor de mercado que ultrapassa R\$ 600 bilhões e contribui com aproximadamente 5% do Produto Interno Bruto (PIB) nacional.

HOSPITAIS

mais de 9000 hospitais, entre públicos e privados, espalhados por todo o território nacional

O setor hospitalar está cada vez mais reconhecendo a importância de adotar práticas sustentáveis. Em 2023, o investimento em tecnologias e práticas de economia de água no setor hospitalar no Brasil cresceu significativamente, refletindo um compromisso crescente com a sustentabilidade e a eficiência operacional.

INDÚSTRIAS

Temos aproximadamente 300.000 indústrias, abrangendo diversos setores, incluindo alimentos e bebidas, químicos, têxteis, metalúrgicos, papel e celulose

As indústrias têm um consumo significativo de água, que pode variar amplamente dependendo do tipo e do porte da operação. Em média, uma planta industrial pode consumir de 100.000 a 500.000 litros de água por dia.

ONDE E COMO ENCONTRAR CLIENTES

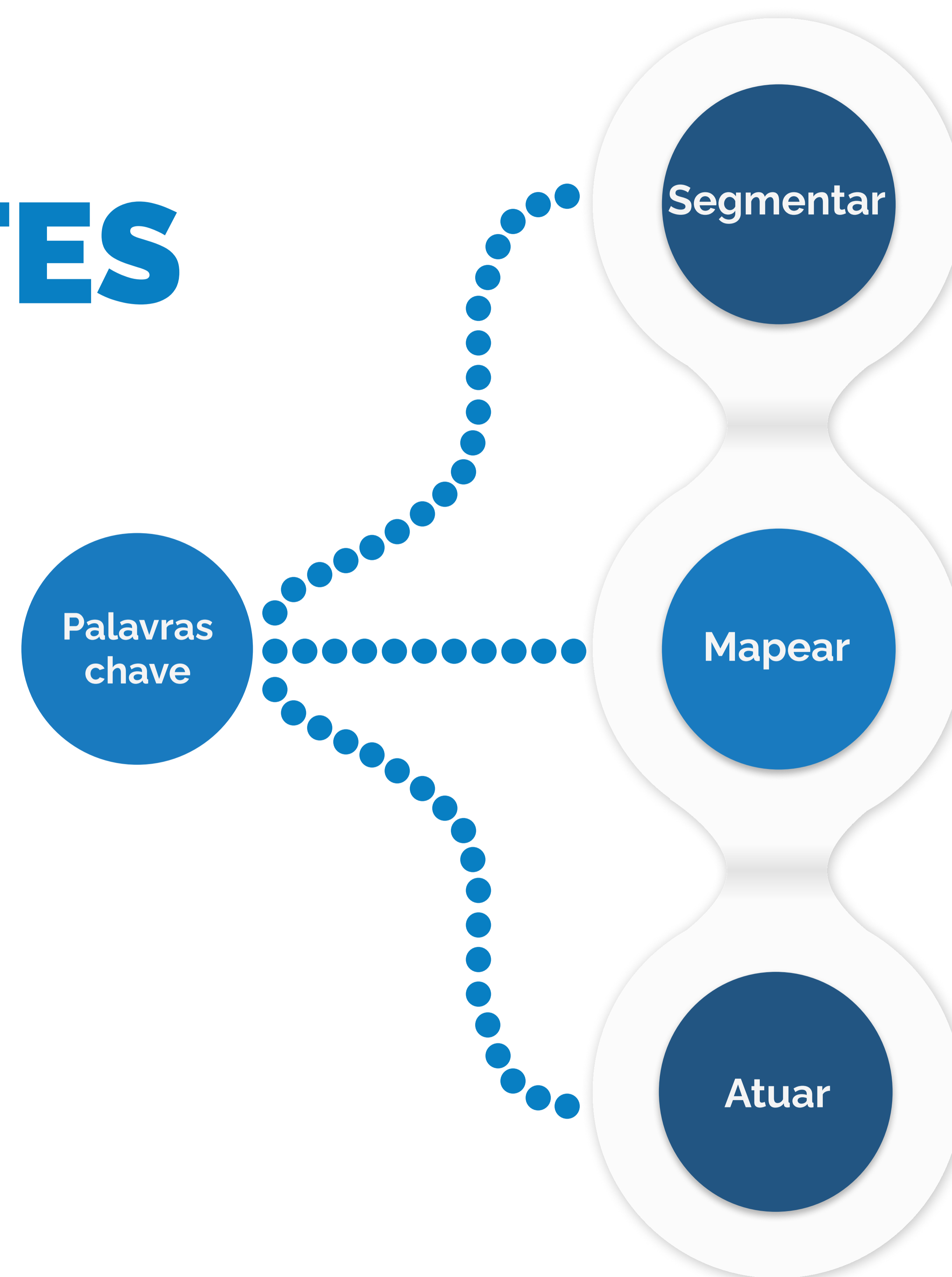
Desenvolvemos diversas maneiras extremamente eficazes de, onde e como encontrar clientes das maneiras mais eficientes e diversificadas possível.

Estamos continuamente melhorando e atualizando esse tópico, e você pode encontrar tudo documentado com a mais alta qualidade nos vídeos de treinamento na Success Academy.

Vale lembrar que praticamente **todos os locais que tenham um ponto de água** (Torneiras, Chuveiros, Duchas, descargas), **são potenciais clientes**.

Há técnicas e argumentos para pessoas que, inclusive, não pagam água e possuem poços artesianos, como por exemplo sustentabilidade, higiene,

Como você pôde, nosso mercado está em constante expansão e o fundamental é que você simplesmente siga as três palavras-chave: **Segmentar, mapear e atuar**



SAIBA ARGUMENTAR E VENDA MAIS

Esse é o fator que movimenta todas as empresas de todo o mundo e todas as profissões. Sem vendas, simplesmente não existem empresas, não existem funcionários, não existem contadores, nem a moça do café e nem nada como conhecemos hoje.

Vamos lhe mostrar técnicas e argumentos que irão lhe ajudar a dobrar, triplicar e até multiplicar diversas vezes suas chances de sucesso, não só na sua franquia, mas também na sua vida.

Para viabilizar uma economia atrativa para você e para o cliente, sugerimos focar em contar a **partir de R\$5000,00**

E lembre sempre que...

“Uma empresa que não vende,
não é **sustentável**”



WATERSCAN

TESTE POTENCIAL DE ECONOMIA

Vamos lhe ensinar como realizar através do nosso método o potencial de economia de cada cliente antes mesmo de vender.

Muitos clientes inicialmente não sabem do potencial que existe na sustentabilidade e que seu consumo de água é excessivo até mostrarmos de forma clara com nossa metodologia o potencial do Projeto Foz Sustentável.

É comum através do nosso método os clientes ficarem **boquiabertos com os resultados** de nossas análises e facilitar todos os processos posteriores para **fechamento do contrato**.

É utilizando **nosso método** e **nossa plataforma** onde você demonstra todos os dados do cliente na Apresentação Automática, já visando fechar o negócio e deixando claro para o cliente que **qualquer contratempo** para fechar o negócio, **significa mais gastos** que poderiam ser evitado na conta.



WATERFIX

INSTALAÇÃO

Não se intimide com a palavra...para efetuar a instalação é mais simples do que se imagina, vide o módulo de Instalação.

Nós aconselhamos iniciar com 1(um) instalador, no início da franquia não vemos problemas algum quanto ao dono pôr a mão na massa.

Todos os vídeos de treinamento de instalação estão disponíveis na nossa plataforma de treinamento.

Apenas para exemplificar, veja como funciona o passo a passo de uma instalação em torneira:

Através dos bicos: Desenrosque o bico da torneira, retire o arejador comum, caso estejam sujos ou com bactérias como é de costume, tire foto e mostre para seu cliente. Coloque a Vortex Misturadora com a vazão de 3/4 litros balanceando economia com conforto fazendo as medições.

Pronto! Instalação concluída.



PÓS-VENDA

Após a instalação, sugerimos fortemente prestar suporte aos clientes, procurar saber como está o conforto nos chuveiros, torneiras e de quanto foi a redução na conta no final do mês, até como forma para obter Case de Sucesso. Prova Social e o boca a boca são muito fortes nesse negócio.

Um trabalho bem feito de Pós Venda resulta em muitas indicações!

Agora com seu objetivo de recorrência alcançado e um caixa positivo para reinvestimento você poderá seguir administrando seus negócios e usufruindo da alta renda para continuar crescendo de forma gradativa, afinal para você, um Franqueado Foz...



**O Céu É o
Limite**

